

IL NUOVO CENSIMENTO PERMANENTE

AL PASSO CON I TEMPI CHE CAMBIANO

Ad ottobre 2021 prende il via la nuova edizione del Censimento permanente della popolazione e delle abitazioni, che dal 2018 è diventato annuale e non più decennale, e che coinvolge solo un campione selezionato di famiglie.

Dopo l'emergenza sanitaria, sono riprese le operazioni censuarie* con le attività di raccolta dati, che coinvolgono nel 2021 un campione di 2 milioni e 472.400 famiglie in 4.531 Comuni sull'intero territorio nazionale.

Grazie all'integrazione dei dati raccolti dal Censimento con quelli provenienti dalle fonti amministrative, l'Istat sarà in grado di restituire informazioni continue e tempestive, rappresentative dell'intera popolazione, ma anche garantire un forte contenimento dei costi e una riduzione del fastidio a carico delle famiglie.

Per arricchire questo importante patrimonio di dati statistici e conoscere meglio il Paese in cui viviamo, è fondamentale la piena collaborazione della tua famiglia.

**Nel pieno rispetto delle normative sanitarie vigenti*

PER INFORMAZIONI E SUPPORTO

L'ASSISTENZA ALLA COMPILAZIONE DEL QUESTIONARIO È COMPLETAMENTE GRATUITA. SCOPRI A CHI RIVOLGERTI!

Numero verde Istat 800.188.802

attivo dal 1 ottobre al 23 dicembre tutti i giorni, compresi sabato e domenica, dalle 9 alle 21

Centri comunali di rilevazione

www.istat.it/it/censimenti/popolazione-e-abitazioni/documentazione

www.istat.it/it/censimenti/popolazione-e-abitazioni

www.censimentigiornodopogiorno.it

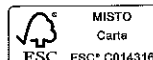
Seguici su

#CensimentoPermanentePopolazione



IL CENSIMENTO PERMANENTE DELLA POPOLAZIONE E DELLE ABITAZIONI PREVEDE SIA L'OBBLIGO DI RISPOSTA SIA LA SANZIONABILITÀ.

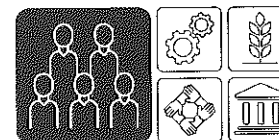
I DATI RACCOLTI IN OCCASIONE DEL CENSIMENTO PERMANENTE SONO COPERTI DAL SEGRETO D'UFFICIO E DAL SEGRETO STATISTICO.



CENSIMENTO PERMANENTE DELLA POPOLAZIONE E DELLE ABITAZIONI

L'ITALIA HA BISOGNO DI CAMPIONI PER COSTRUIRE IL SUO FUTURO

POPOLAZIONE E ABITAZIONI



CENSIMENTI PERMANENTI L'ITALIA, GIORNO DOPO GIORNO.

Istat Istituto Nazionale di Statistica



CENSIMENTO 2021



1 OTTOBRE

23 DICEMBRE 2021



DATA DI RIFERIMENTO

3 OTTOBRE



2.472.400

FAMIGLIE CAMPIONE



4.531

COMUNI

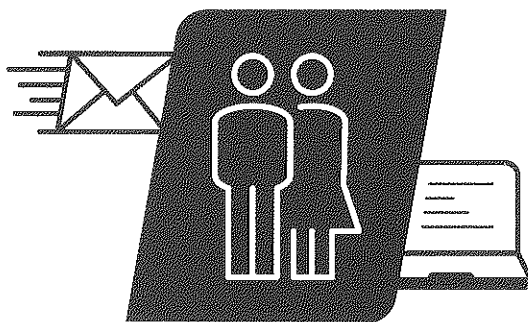


QUESTIONARIO ON LINE IN 5 LINGUE

- ITALIANO
- FRANCESE
- TEDESCO
- INGLESE
- SLOVENO

IL NOSTRO CAMPIONE SEI TU

SE NE FAI PARTE FAI LA TUA PARTE



Hai ricevuto una lettera nominativa dall'Istat che ti invita a partecipare al Censimento?

Compila al più presto il questionario on line, accedendo con le credenziali presenti nella lettera.

La tua famiglia fa parte del campione statistico che dovrà rispondere in autonomia al Censimento.

Hai trovato nel tuo portone una locandina che annuncia il Censimento e la visita di un rilevatore? Hai ricevuto una lettera informativa dall'Istat?

Accogli con fiducia il rilevatore incaricato dal Comune, che potrà fornirti spiegazioni sul Censimento; farti un'intervista per compilare insieme il questionario on line; o indicarti un Centro comunale di rilevazione dove andare per ricevere l'intervista da parte di un operatore.

La tua famiglia rientra nel campione che partecipa al Censimento 2021 con il supporto di un rilevatore.

**ADERIRE È UN OBBLIGO DI LEGGE,
MA ANCHE UN'IMPORTANTE OPPORTUNITÀ.**

VANTAGGI DEL CENSIMENTO

CONOSCERE IL PRESENTE
PER GUARDARE AL FUTURO

QUANTI SIAMO? DOVE ABITIAMO?

QUAL È IL COMUNE PIÙ GRANDE O QUELLO PIÙ GIOVANE?

QUANTI SONO I LAUREATI?

COME CI MUOVIAMO?

Sono solo alcune delle informazioni che il Censimento fornisce.

- **Informazioni analitiche** sulle principali caratteristiche sociali, economiche e demografiche della popolazione a livello nazionale, regionale e locale.
- **Informazioni comparabili a livello europeo.**
- **Informazioni utili** a singoli cittadini, imprese, associazioni per progettare e fare scelte, organizzare attività e valutare risultati.
- **Informazioni indispensabili** anche ai decisori pubblici, Stato, Regioni, Province, Comuni per supportare la ripresa e costruire il futuro del Paese.

SCOPRI DI PIÙ SU

www.istat.it/it/censimenti/popolazione-e-abitazioni/risultati